

Lectura fácil



**enbuenasmanos**

**Ángela Contreras Vaquero**

Candidata a la Alcaldía de La Puebla de Almoradiel

**enbuenasmanos**



**Adaptado a lectura fácil por:**



**Adaptación:**

Raquel Arce y Ricardo Luis Barceló

**Validación:**

Lorena Pérez de Vargas, Noelia Almendros,  
Marta de Agustín, Yoel Blanco,  
Manuel Pimentel y Manuel Reyes

**Diseño y maquetación:**

Jonathan Vico

## Índice

<b>1. ¿Qué es este documento? .....</b>	<b>5</b>
<b>2. Propuestas electorales .....</b>	<b>8</b>
Bloque 1. Empleo y actividad económica. ....	9
Bloque 2. Pueblos y ciudades saludables.....	11
Bloque 3. Municipios sostenibles y agua. ....	12
Bloque 4. Igualdad social, servicios sociales y dependencia.....	13
Bloque 5. Juventud. ....	15
Bloque 6. Igualdad. ....	16
Bloque 7. Cultura y educación. ....	17
Bloque 8. Educación.....	18
Bloque 9. Urbanismo. ....	19
Bloque 10. Movilidad.....	20
Bloque 11. Municipios seguros.....	21
Bloque 12. Servicios públicos, buen gobierno y democracia de calidad.....	22
<b>3. Palabras difíciles .....</b>	<b>23</b>

1.

¿Qué es  
este documento?



Este documento es un resumen del programa electoral del **Partido Socialista Obrero Español** de **La Puebla de Almoradiel** para las elecciones municipales del domingo 28 de mayo de 2023.

Este resumen está pensado para personas con dificultades de comprensión. Por eso lo hacemos en lectura fácil.

La lectura fácil es una forma de crear documentos que son más fáciles de entender.

Verás algunas palabras en **negrita**. 



**Negrita.**

La negrita significa que hay cerca una caja como esta con más información.

**enbuenasmanos**

# 2.

# Propuestas electorales



## **Bloque 1.** **Empleo y actividad económica.**

Vamos a favorecer un empleo de calidad.  
Con buenas condiciones  
para los trabajadores  
y las trabajadoras  
y que se mantenga en el tiempo.  
Protegeremos el empleo que hay  
para que no suba el paro.  
Haremos planes de empleo  
con las diferentes administraciones.  
Vamos a favorecer la economía social.  
La economía social pone delante a las personas,  
favorece la participación,  
la igualdad  
y el respeto al medioambiente.

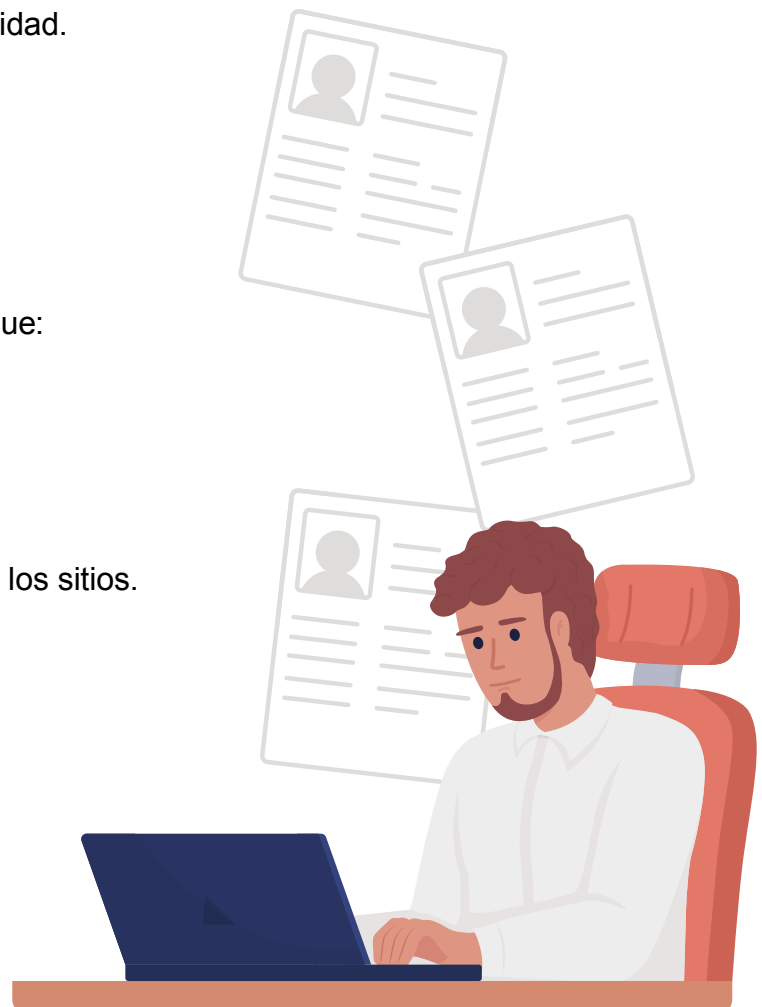
Vamos a favorecer el comercio de proximidad.  
El comercio de proximidad  
es el que hacemos en las tiendas  
de los barrios  
y de los pueblos  
y no en los grandes supermercados.

El comercio de proximidad es bueno porque:

- Crea empleo de calidad.
- Llena de vida las calles.
- Favorece que la gente vaya andando a los sitios.

Vamos a favorecer proyectos  
para el desarrollo de la economía  
que sean sostenibles.

Los proyectos sostenibles  
respetan el medioambiente  
y el bienestar de las personas.



Para hacer estos proyectos usaremos los recursos de nuestro pueblo.

## Propuestas:

- Vamos a favorecer el comercio, los productos locales y las empresas **agroalimentarias** de transformación.
- Haremos planes de empleo con las diferentes administraciones.
- Haremos programas para favorecer el comercio local.
- Vamos a favorecer proyectos para el desarrollo de la economía que sean sostenibles.
- Vamos a favorecer el turismo rural con los recursos que tiene nuestro pueblo, el turismo cultural, el turismo literario y el turismo de conocimiento de la ciencia.
- Haremos un reparto justo del empleo. Haremos bolsas de trabajo transparentes.
- Daremos valor a nuestros vinos, nuestros quesos, a los productos de nuestra tierra en las ferias y en otros eventos.
- Vamos a facilitar **espacios de coworking** para que los jóvenes que tienen un negocio o vayan a crear un negocio se puedan reunir para hacer las actividades de su negocio.



### **Agroalimentario:**

Son los productos de la agricultura que pasan por procesos industriales.



### **Espacios de coworking:**

Son oficinas compartidas en las que profesionales autónomos, teletrabajadores y empresarios se juntan para trabajar.

## **Bloque 2.** **Pueblos y ciudades saludables.**

Para nosotros en una ciudad saludable la salud es lo más importante.

Una ciudad saludable ofrece a sus habitantes lugares saludables y buenas oportunidades para hacer su vida.

### **Propuestas:**

- Haremos rutas de senderismo para favorecer una vida sana.
- Haremos más escuelas deportivas. En especial para los jóvenes y las jóvenes que tienen entre 16 años y 18 años.
- Vamos a apoyar a los clubes deportivos del pueblo para que puedan hacer actividades.
- Haremos programas deportivos para personas con capacidades diferentes.
- Vamos a mejorar y a hacer más grandes las instalaciones deportivas municipales.
- Pediremos que La Puebla de Almoradiel se una a la Red Española de Ciudades Saludables.



## Bloque 3. Municipios sostenibles y agua.

Todas las políticas del ayuntamiento deben tener en cuenta la **sostenibilidad**. Defendemos que los recursos naturales se usen bien para que no se terminen.

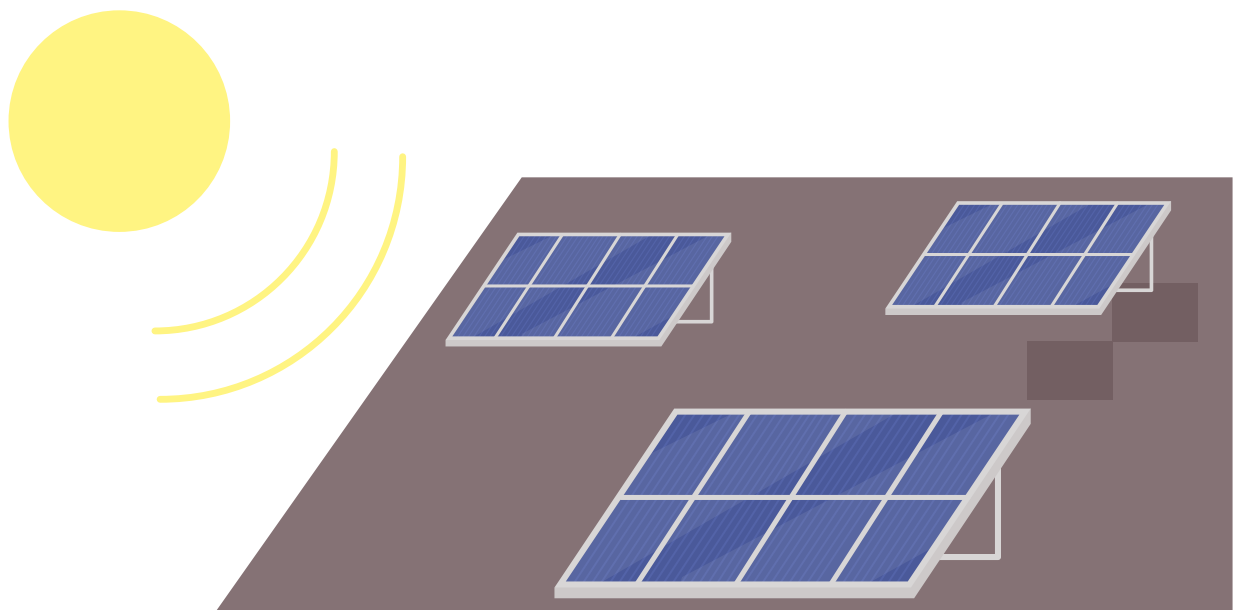
### Propuestas:

- Vamos a crear lugares para recargar los coches eléctricos.
- Pondremos placas solares en los edificios públicos.
- Pediremos al gobierno de España y al gobierno de Castilla-La Mancha un convenio para hacer una Estación depuradora de aguas residuales.  
El convenio es un acuerdo o un pacto que se hace entre 2 partes o más, en este caso entre el gobierno de España, el gobierno de Castilla-La Mancha y el ayuntamiento de La Puebla de Almoradiel.



### **Sostenibilidad:**

Mantener un recurso durante mucho tiempo sin terminarlos y sin hacer daño al medio ambiente.



## **Bloque 4. Igualdad social, servicios sociales y dependencia.**

Los socialistas creemos que el sistema público de Servicios Sociales debe tener estos valores:

- Solidaridad.
- Universalidad.  
Esto quiere decir que los Servicios Sociales son para todas las personas.
- Igualdad.
- Proximidad.  
Quiere decir que los Servicios Sociales están cerca de todas las personas.
- Calidad.
- Atender a cada persona.

Las políticas sociales son un derecho que tienen todas las personas. Los centros municipales de servicios sociales son la primera puerta de la atención social de las personas. Si los centros municipales de servicios sociales funcionan bien otros programas y servicios van a funcionar bien.



## Propuestas:

- Haremos actividades para hablar sobre la igualdad de trato y la no discriminación.  
Por ejemplo:  
talleres,  
charlas  
o jornadas sobre diversidad cultural.
- Iniciaremos el servicio de ayuda a domicilio para cuidar a personas menores.
- Vamos a favorecer que se abra un Servicio de Promoción de la Autonomía Personal o Centro de día.
- Daremos ayudas a las personas que reciben comida en sus casas.
- Vamos a colaborar con los grupos de personas con capacidades diferentes de La Puebla de Almoradiel.



## **Bloque 5. Juventud.**

La juventud está sufriendo mucho la crisis.  
La crisis hace muy difícil  
que las personas jóvenes  
puedan hacer una vida propia.

### **Propuestas:**

- Haremos un boletín de noticias local.  
En este boletín estarán todas las actividades,  
ofertas de empleo,  
y convocatorias  
que puedan ser interesantes  
para las personas jóvenes.
- Vamos a favorecer proyectos  
para crear mejores empleos  
para las personas jóvenes.
- Prepararemos un lugar  
para que las personas jóvenes  
puedan hacer reuniones y actividades.
- Organizaremos festivales de música.  
Estos festivales serán de música actual  
y variada.



## **Bloque 6. Igualdad.**

Todas las políticas y los presupuestos del ayuntamiento

tendrán en cuenta la igualdad entre mujeres y hombres.

Vamos a favorecer medidas de empleo para que más mujeres puedan trabajar.

Vamos a favorecer la conciliación.

La conciliación es poder compaginar el trabajo con la vida familiar y personal.

### **Propuestas:**

- Haremos planes y cursos para prevenir la violencia de género.
- Haremos talleres municipales de educación en valores, de igualdad entre mujeres y hombres y de educación para una buena sexualidad.
- Haremos programas en todos los centros educativos sobre educación afectiva y contra la violencia de género. Con la educación afectiva los estudiantes aprenderán a conocer y a respetar a las personas que les rodean y a ellos mismos.





## **Bloque 7.** **Cultura y educación.**

Para los socialistas la cultura es un derecho de la ciudadanía y un recurso para el desarrollo de la economía y para la creación de empleo.

### **Propuestas:**

- Vamos a favorecer la lectura y las actividades y festivales literarios locales.
- Celebraremos concursos de pintura y concursos de otras artes.
- Vamos a favorecer la lectura con los clubes de lectura. Haremos encuentros regionales de clubes de lectura.
- Daremos dinero a la biblioteca municipal para que tenga mejores servicios.
- Daremos fuerza a las ferias y a las fiestas tradicionales de nuestro pueblo.
- Apoyaremos las actividades de los clubes deportivos locales. Actividades como las rutas, los campeonatos y las concentraciones.



## **Bloque 8. Educación.**

Para los socialistas  
la educación es muy importante  
para el desarrollo de las personas  
y de la sociedad.

La ciudad educa a las personas.  
En la ciudad se puede aprender cultura,  
**civismo**  
y ciencia.

Las personas se educan en el colegio  
y en el lugar en el que viven.

### **Propuestas:**

- Haremos un espacio municipal para que las familias puedan comprar y prestar libros de texto.
- Crearemos el servicio de escuela infantil de 0 a 3 años con plazas públicas para la ciudadanía.
- Vamos a favorecer que se hagan actividades extraescolares usando los recursos arquitectónicos, científicos e industriales del pueblo.



### **Civismo:**

Respetar las normas  
de convivencia  
de una ciudad  
o de la sociedad.



## **Bloque 9.** **Urbanismo.**

---

Defendemos una planificación urbanística que permita un desarrollo urbanístico sostenible. Queremos un pueblo unido y accesible para las personas mayores y para las personas con capacidades diferentes.

### **Propuestas:**

---

- Haremos un plan de accesibilidad para las calles y para los edificios públicos.
- Vamos a arreglar y a poner asfalto en los caminos rurales.
- Haremos un nuevo plan urbanístico que cambie las normas actuales que ya no sirven y permita que el pueblo crezca y se desarrolle de forma sostenible.
- Haremos un plan para eliminar las barreras arquitectónicas.



## Bloque 10. Movilidad.

### Propuestas:

- Vamos a crear espacios, rutas y recorridos para llegar a los sitios de La Puebla de Almoradiel que sean seguros para la infancia, para las personas mayores y para las personas jóvenes que van a colegio o instituto.
- Vamos a mejorar las infraestructuras y las señales que hay en las calles para que haya más seguridad y sea más fácil orientarse por las calles.
- Vamos a hacer un estudio de las leyes y de los impuestos para que los vehículos que no contaminan paguen menos. En ese estudio también vamos a incluir el acceso a tecnologías de recarga para **energías limpias**.



### **Energías limpias:**

Son las energías que usan los recursos de la naturaleza como el sol, el viento o el agua.



## **Bloque 11.** **Municipios seguros.**

Nuestras políticas de seguridad quieren prevenir el delito y ayudar a las víctimas.

Queremos que haya más policía local y que se coordine mejor con el resto de las policías y con la Guardia Civil.

### **Propuestas:**

- Vamos a aumentar el número de policías locales para que el servicio de policía esté más horas.
- Haremos talleres para los más pequeños de seguridad vial y de primeros auxilios.



## **Bloque 12. Servicios públicos, buen gobierno y democracia de calidad.**

---

Queremos que el trabajo de nuestro ayuntamiento lo conozcan todas las personas que viven en La Puebla de Almoradiel. Queremos dar publicidad a nuestro trabajo. Queremos que nuestro trabajo sea controlado y que la ciudadanía pueda decir si cumplimos o no nuestros compromisos.

Queremos que la ciudadanía participe en los poderes públicos y tenga espacios para colaborar.

### **Propuestas:**

- El Impuesto de Bienes Inmuebles y el Impuesto del Incremento de Valor de los Terrenos de Naturaleza Urbana serán los adecuados a las necesidades del municipio.
- Pagaremos en la fecha que corresponda y según las normas que están aprobadas.
- Haremos las vías de comunicación que se necesiten para que los vecinos puedan participar en el trabajo del ayuntamiento.
- Usaremos el portal de transparencia para informar a todas las personas que viven en La Puebla de Almoradiel.



**3.**

# **Palabras difíciles**



- **Agroalimentario:**

Son los productos de la agricultura que pasan por procesos industriales.

- **Civismo:**

Respetar las normas de convivencia de una ciudad o de la sociedad.

- **Energías limpias:**

Son las energías que usan los recursos de la naturaleza como el sol, el viento o el agua.

- **Espacios de coworking.**

Son oficinas compartidas en las que profesionales autónomos, teletrabajadores y empresarios se juntan para trabajar.

- **Poderes públicos:**

Conjunto de instituciones que tienen el poder en un país.  
Por ejemplo:  
el senado,  
un juzgado  
o un ayuntamiento.

- **Sostenibilidad.**

Mantener un recurso durante mucho tiempo sin terminarlos y sin hacer daño al medio ambiente.



# enbuenasmanos



## Candidatura

1. Ángela Contreras Vaquero
2. Javier Sánchez Cicuéndez (Independiente)
3. Ángel Villajos Villanueva
4. María Jesús Iniesta Valentín
5. Luis Dionisio Tostado Sesmero (Independiente)
6. Gloria Nieto Verdugo (Independiente)
7. David Torresano Lara
8. María Ascensión Villajos Sesmero (Independiente)
9. Miguel Villafranca Verdugo
10. Paula Polo Durán
11. Ángel Ramos Ruiz

## Suplentes

1. Ana María Torresano Torresano
2. María Isabel Toledo Sepúlveda
3. Jesús Manzaneque Iniesta (Independiente)