

Programa Electoral de *Contigo*



Programa electoral
en Lectura Fácil

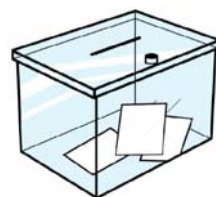


Isabel María Barriga Racero, Candidata a la Alcaldía

MAYO

		1	2	3	4	5
6	7	8	9	10	11	12
13	14	15	16	17	18	19
20	21	22	23	24	25	26
27	28	29	30	31		

**Domingo 26 de Mayo
de 2019**



Elecciones para el Ayuntamiento de Ronda



Isabel María Barriga Racero, candidata de Contigo Ronda.



Ronda necesita una revolución
y esa revolución comienza aquí.

En estas páginas que hoy tienes en tus manos.

En estas páginas que contienen tan solo una parte
de lo que será nuestro trabajo.

Este programa va a avanzar junto a ti.

Porque queremos estar, trabajar y contar Contigo.

Queremos que la revolución no se quede en una simple promesa.

En unas palabras que el aire borre.

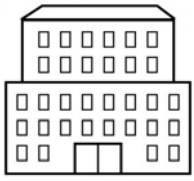
Queremos que llegue a las barriadas, a las pedanías y al centro.

Queremos que llegue a Ronda.

Queremos que llegue a ti, porque contamos Contigo.

CULTURA

Crear un centro para la música y el arte



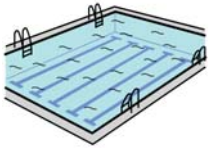
Crear un nuevo edificio con muchas salas y espacios para que las personas tengan un lugar para ensayar, dar clases, preparar obras de teatro o conciertos.



Las agrupaciones de Carnaval, los coros, los grupos de música, los actores y las asociaciones culturales podrán usar este espacio.

DEPORTE

Nuevas piscinas municipales: al aire libre y cubierta



Crear una piscina municipal en Ronda para que en los días de calor las personas no tengan que ir a otros lugares, como otros pueblos.



Crear nuevas pistas deportivas, otro campo de fútbol nuevo y una piscina cubierta para que haya más opciones para hacer deporte.



Estas instalaciones van a estar en la Ciudad Deportiva. La Ciudad Deportiva está en la zona del campo de fútbol.



Hacer un carril bici desde el centro hasta la Ciudad Deportiva.

EDUCACIÓN

Crear un proyecto para que los jóvenes trabajen en Ronda



Crear un proyecto de educación para que los jóvenes trabajen en Ronda.

El proyecto de educación va a consistir en:

- ♦ Crear formación DUAL.



La formación DUAL permite que las personas que estudian puedan hacer a la vez prácticas en empresas de Ronda.

- ♦ Hacer eventos para que participen todos los estudiantes.



Por ejemplo, una Feria Científica Escolar.

- ♦ Apoyar la Escuela de Español para Extranjeros.

La Escuela de Español para extranjeros es un centro al que van personas para aprender nuestro idioma.

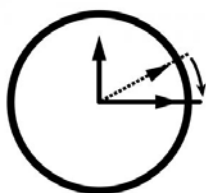
JUVENTUD

Crear una sala de estudio nocturna y ampliar el horario en la biblioteca



Crear una sala nocturna en la biblioteca de Ronda para los estudiantes.

Hacer una sala de estudio para los estudiantes que quieran estudiar de noche en la biblioteca.



Ampliar el horario de la biblioteca para que esté abierta más tiempo.

PATRIMONIO

Patrimonio: Conjunto de bienes o cosas de valor que tiene una ciudad

Nueva estación de autobuses y Centro de Recepción de Turistas al lado de la estación de tren



Construir una nueva estación de autobuses al lado a la estación de tren.



Crear un Centro de Recepción de Turistas al lado de la estación de tren para dar una mejor bienvenida a las personas que llegan a Ronda.



Cuando la estación de autobuses y el Centro de Recepción de Turistas estén al lado de la estación tren, más personas van a pasar por toda la calle de la Bola y van a comprar más.

TURISMO

Crear la Pasarela del Tajo



Crear la Pasarela del Tajo, que es un camino para pasear por el fondo del Puente Nuevo.

Mejorar los caminos que hay en los bordes del Tajo.



Hacer otro museo para fomentar la cultura y para que haya más trabajo en Ronda.



Fomentar la gastronomía y el enoturismo.

La **gastronomía** son actividades relacionadas con la alimentación. El **enoturismo** son actividades relacionadas con el vino.

OBRAS

Plan para las aceras y el asfaltado en toda Ronda



Reformar y mejorar las calles de Ronda que están en mal estado.
Arreglar primero las zonas que estén peor y poco a poco el resto.

AYUNTAMIENTO

Crear una Concejalía de Innovación e Inversiones



Crear un equipo de personas para buscar proyectos y empresas que quieran invertir su dinero en Ronda y que respeten nuestro entorno natural.

Con nuevos proyectos y empresas habrá más trabajo y dinero en Ronda.

Concejalía: es un grupo de personas que no son políticos y que trabajan bajo las órdenes de un concejal y están especializados en un tema.
Por ejemplo, la Concejalía de Educación trabaja para que los colegios funcionen bien.

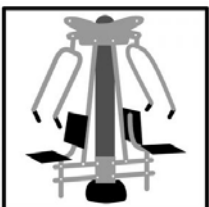
MAYOR

Crear zonas de gimnasia para mayores en los parques de Ronda



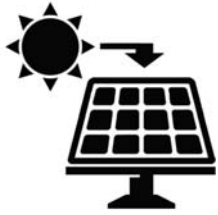
Mejorar la calidad de vida de las personas mayores.

Crear zonas de gimnasia en los parques de Ronda, para que todas las personas mayores de todas las barriadas y zonas de Ronda puedan usar las máquinas.



MEDIO AMBIENTE

Construir una planta fotovoltaica



Construir una planta fotovoltaica.

Una planta fotovoltaica es un recinto donde hay unas placas solares que convierten la luz del sol en electricidad.

Este tipo de electricidad se conoce como energía renovable

La energía renovable crea energía con elementos de la naturaleza como el agua, el sol o el viento.



El Ayuntamiento va a ahorrar dinero con la planta fotovoltaica.

El dinero ahorrado es para pagar la electricidad de familias sin recursos.

MEDIDAS PARA QUE LA SERRANÍA DE RONDACREZCA

Medidas para que la Serranía de Ronda crezca



Crear un Consejo de Alcaldías con los pueblos de la Serranía de Ronda.

Consejo de Alcaldías: es un grupo formado por técnicos, políticos y vecinos de los pueblos, que toman decisiones y trabajan para crear empleo y empresas para que las personas vivan en la Serranía de Ronda.

TRÁFICO

Abrir el tráfico del Puente Nuevo



Permitir que los coches pasen por el Puente Nuevo mientras hacemos otras carreteras que unan el centro de Ronda con la carretera de San Pedro y el Camino de los Tejares. El Camino de los Tejares llega hasta el Barrio de Padre Jesús.



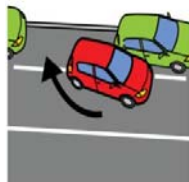
Realizar un estudio para saber si el Puente Nuevo está en buen estado.

Hacer más plazas de aparcamiento en la zona azul,

Crear una zona verde de aparcamiento.

En una zona verde aparcan gratis las personas que viven en la ciudad.

Los visitantes y turistas sí tienen que pagar.



Zona azul: es una zona de aparcamiento donde todas las personas tienen que pagar. El coche no puede estar aparcado más de 4 horas.

EMPRENDIMIENTO

Apoyar al emprendimiento y fomento del coworking



Apoyar el emprendimiento.

El emprendimiento es cuando las personas quieren poner una empresa.



Fomentar el coworking.

El coworking es cuando profesionales de varias empresas trabajan en un mismo espacio y crear proyectos juntos.

IGUALDAD

Plan local para prevenir la violencia de género



Crear un acuerdo para que empresas de Ronda contraten a mujeres que son víctimas de violencia de género.



Formar a mujeres que sufren violencia de género

Para que aprendan a usar nuevas tecnologías

y ser más independientes.

FIESTAS

Mejorar el Recinto Ferial



Crear zonas de sombra, agua, escenarios y otras instalaciones que permitan utilizar el Recinto Ferial durante todo el año.

ACCESIBILIDAD

Fomentar la accesibilidad universal



Apoyar la adaptación de la información municipal a Lectura Fácil.



Fomentar la construcción de viviendas en el entorno.



Crear una categoría para que las personas con discapacidad

Participen en competiciones deportivas.

PARTICIPACIÓN CIUDADANA

Ayuntamiento al servicio del ciudadano.



Abrir cada 3 meses el Salón de Plenos del Ayuntamiento para que la Alcaldesa y los ciudadanos que lo necesiten puedan hablar y no tengan que pedir una cita antes.



Hacer reuniones cada 3 meses con asociaciones de vecinos y con las asociaciones de las **pedanías**.

Pedanías: Las pedanías son pueblos pequeños que dependen de otro municipio más grande. Las pedanías de Ronda son: La Cimada, Los Prados, Llano de la Cruz, Fuente la Higuera, La Indiana, Puerto Saúco y Los Villalones.

¿Quién ha pedido la adaptación a Lectura Fácil?



Los programas electorales son documentos difíciles de entender.

Por eso, Contigo Ronda ha pensado que es importante adaptarlo a Lectura Fácil. Así todas las personas lo van a poder entender mejor.

¿Quién ha hecho la adaptación a Lectura Fácil?



La adaptación del programa electoral de Contigo Ronda a Lectura Fácil ha sido realizada por Asprodisis.

¿Quién ha validado el programa electoral?

El programa ha sido validado por el grupo de Asprofácil.

Validar quiere decir que las personas con dificultades en la comprensión dicen si se entiende o no se entiende el texto.

En internet puedes encontrar más información de Contigo Ronda en:



Facebook: [Contigo Ronda](#)



Twitter: [@ContigoRonda](#)



Instagram: [contigo_ronda](#)

Contigo
SOMOS DEMOCRACIA